

01 | BIENVENIDO A LA COMUNIDAD

Hola,

¡Bienvenido a la Comunidad de SUP de Bluefin! Tu viaje no se acaba con la compra - como miembro de la tripulación de Bluefin tienes derecho a muchos beneficios que incluyen 5 años de garantía del producto y ayuda de por vida de nuestro equipo de atención al cliente.

Esperamos que disfrutes de tu artículo y que te decidas a probar toda la gama de SUPs de Bluefin. Para sacar el mejor partido de tu artículo, por favor consulta este manual antes de usarlo. Puedes encontrar más información en www.bluefinsupboards.com.

El Equipo de SUP de Bluefin.



Únete al Club de Propietarios: Para conseguir incluso más ayuda, habilidades, consejos y trucos, para compartir historias sobre el SUP, fotos y videos de tus aventuras y más cosas - por favor, únete al **Club de Propietarios de SUP Paddle Board** de Bluefin en Facebook. ¡Como miembro de esta comunidad online siempre en crecimiento tendrás la ayuda total de los miembros de la tripulación de Bluefin y de los propietarios de tablas, como tú!



facebook.com/groups/BluefinSUPCommunity



ECHA UN VISTAZO

MANIOBRA DE INFLADO | 02



AVISO: Por favor, utiliza únicamente la bomba incluida u otra bomba recomendada. NO utilices un compresor de aire ya que te arriesgas a un inflado excesivo de la tabla y a dañar gravemente tu SUP de tal forma que no se pueda reparar. Tu garantía no tendrá validez en caso de daño por inflado en exceso.

- Saca de la mochila tu SUP de Bluefin y desenróllala sobre una superficie suave, limpia y plana.
- Conecta la boquilla del aire de la bomba a la válvula de inflado de tu SUP. Con firmeza introduce la boquilla del aire y gírala en la dirección de las agujas del reloj para asegurar la conexión (**Imagen 1**).
- Antes de empezar a inflar, por favor consulta el PSI recomendado en la(s) válvula(s) de tu SUP e ínflala hasta el valor señalado. NO inflés en exceso tu SUP.
- Puede ocurrir que la bomba no marque el PSI hasta que alcances al menos 7 PSI - **¡Sigue inflando!**
- Una vez que hayas alcanzado la presión de aire deseada, por favor, desconecta la boquilla del aire de la bomba con seguridad y cierra la válvula de tu SUP.

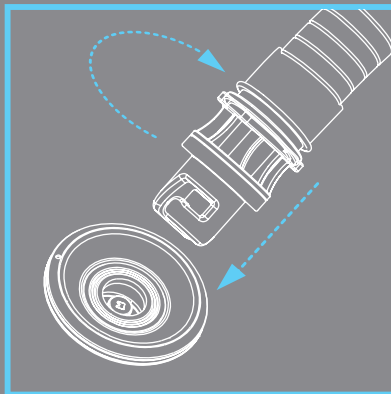


Imagen 1.

03 | COLOCACIÓN DE LA QUILLA



TIPO DE QUILLA: Tu SUP tiene un sistema de quilla **US Box o Smart Lock**. Por favor, comprueba a qué tipo pertenece tu quilla y sigue las instrucciones necesarias. **CONSEJO:** **Antes de empezar, por favor, asegúrate de que la ranura de la caja de quilla está limpia de arena y gravilla.**



Quilla Smart Lock

Quilla US Box.

Sistema de Quilla Smart Lock.



- Introduce la quilla en la caja de quilla por el hueco final (**Imagen 1**).
- Con firmeza, empuja el otro extremo de la quilla hacia abajo y fíjala en su lugar empujando el cierre del extremo hacia abajo. (**Imagen 2**).

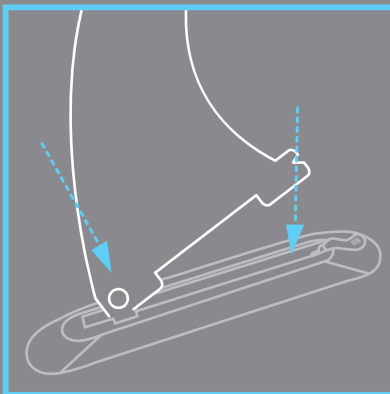


Imagen 1

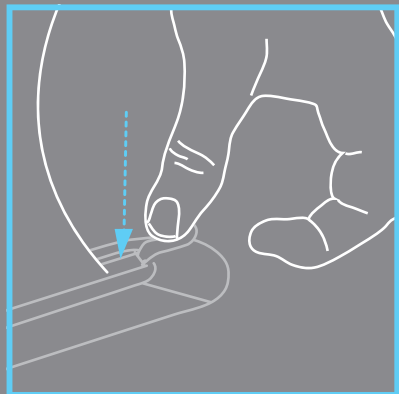


Imagen 2

COLOCACIÓN DE LA QUILLA | 03

Sistema de quilla US Box.

- Desatornilla la placa del tornillo (**Imagen 1**) y colócala en la ranura de la quilla por el hueco (**Imagen 2**). **CONSEJO: Usa el tornillo para deslizar la placa hasta su lugar a lo largo de la ranura.**
- Introduce la quilla en la ranura de la caja de quilla por el hueco central, desliza la quilla hasta el extremo y, con firmeza, empuja hacia abajo el otro extremo (**Imagen 3**).
- Alinea el tornillo con la placa del tornillo y apriétalo hasta que esté completamente seguro (**Imagen 4**).

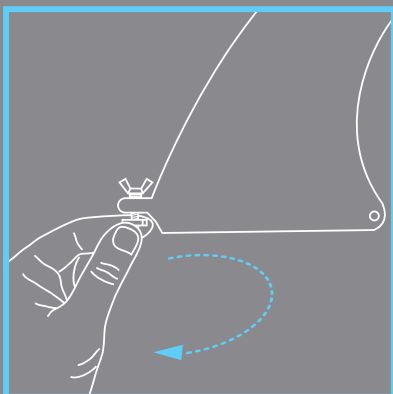


Imagen 1

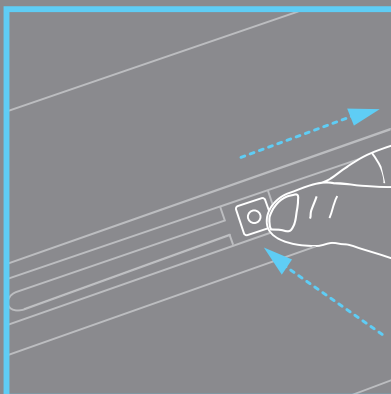


Imagen 2

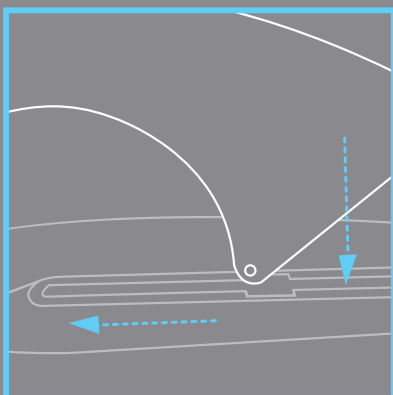


Imagen 3

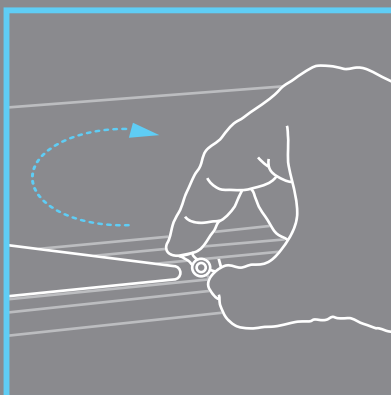


Imagen 4

04 | REMO



REMO DE LA SUP: Es fácil de ensamblar las tres partes del remo y es completamente ajustable a tu altura. Debería sujetarse el mango como se muestra (**Imagen 1**). El logo de la pala debería mirar en dirección contraria a ti cuando estés remando.

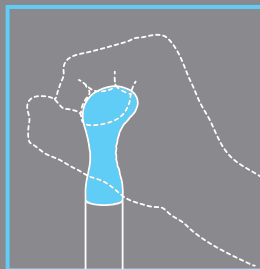


Figure 1.

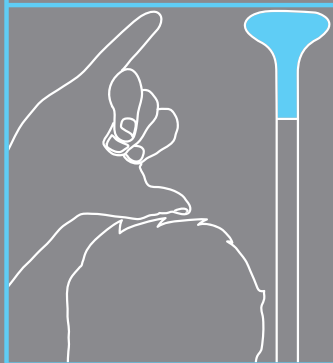


Remos de 3 Piezas (Modo SUP)

- 01 Barra T (Altura Ajustable)
- 02 Sección Media
- 03 Pala (el Logo mirando en dirección contraria cuando se rema)

¿A qué altura?

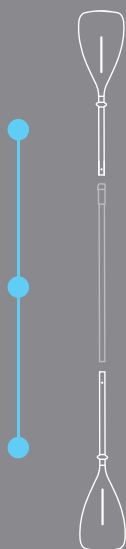
El ancho de una mano (aproximadamente 15cm) por encima de tu cabeza.



REMO | 04



REMO DE KAYAK: Si tu paquete vino con un Kit de Conversión en Kayak (sólo disponible en modelos seleccionados), en ese caso el remo de 3 piezas se convierte fácilmente en un remo de kayak usando la pala extra. Simplemente sustituye la barra T por la pala extra, introdúcela en su lugar y aprieta el cierre. **CONSEJO:** para la configuración como kayak, coloca las dos palas de forma simétrica y el logo de las palas mirando hacia tí para empujar más cantidad de agua cuando remas.

**Remo de 3 Piezas (Modo Kayak)**

- 01** Pala de Kayak Adicional (el logo mirando hacia tí mientras remas)
- 02** Sección Media
- 03** Pala (el logo mirando hacia tí mientras remas)

05 | CONVERSIÓN EN KAYAK

- Para tu comodidad, equilibrio y actividad, el asiento de kayak debería ser colocado en la parte trasera de la tabla, justo por detrás del asa central de transporte.
- Sujeta firmemente las dos correas superiores a las anillas-D que miran hacia el frente (**Imagen 1**).
- Sujeta firmemente las dos correas del fondo a las anillas-D traseras (**Imagen 2**).
- Ajusta todas las correas para que el asiento sea cómodo y quede perfectamente recto.

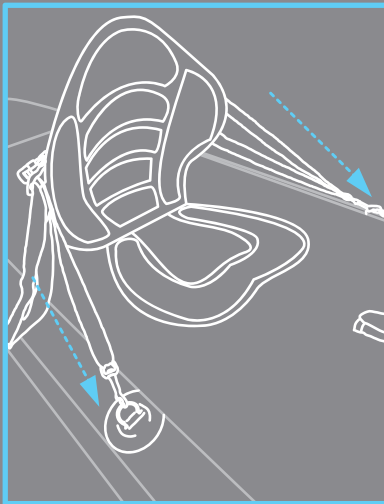
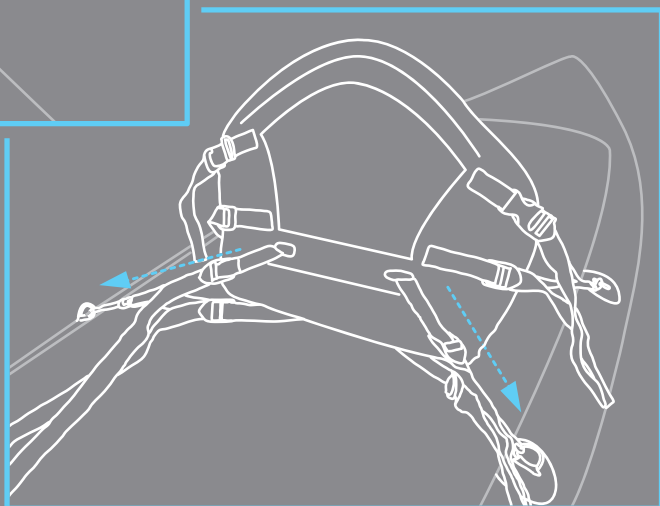


Imagen 1



Nota: El Kit de Conversión en Kayak sólo se incluye en modelos seleccionados.

Imagen 1



RECOGER LA TABLA | 06

- Antes de desinflar la tabla, por favor, saca la quilla central grande y asegúrate de que está limpia y libre de arena y porquería. Si es necesario, pásale una manguera para evitar la aparición de moho mientras está guardada. No utilices productos químicos abrasivos para limpiarla. La mayor parte de la suciedad se puede eliminar con un jabón neutro y agua.
- Desinfla cada válvula de la SUP sacando primero la tapa de la válvula. Después, puedes liberar algo de presión apretando ligeramente el botón. **CONSEJO:** No mires directamente hacia la válvula cuando dejes salir el primer golpe de aire. Para desinflar completamente la tabla, por favor, presiona con firmeza el botón y gíralo en cualquier dirección para que quede fijo. Ahora tu tabla se desinflará rápidamente.
- Para asegurarte de que la desinflas completamente, puedes arrodillarte y gatear, o sentarte sobre alguna parte de la tabla para hacer que salga el aire restante. Una vez que esté completamente desinflada, por favor, vuelve a colocar las tapas de las válvulas.
- Para conseguir un almacenaje compacto, tu tabla debería estar tan plana como sea posible. Una vez aplanada, por favor, enrolla y dobla la tabla desde la punta hacia atrás (**Imagen 1**).
- Por favor, guarda y almacena la SUP en la mochila incluida en un lugar fresco y seco y apartado de la luz directa del sol. **CONSEJO:** Para una mayor protección contra la humedad, utiliza la bolsa de polietileno en la que la tabla estaba inicialmente empaquetada y sellada.

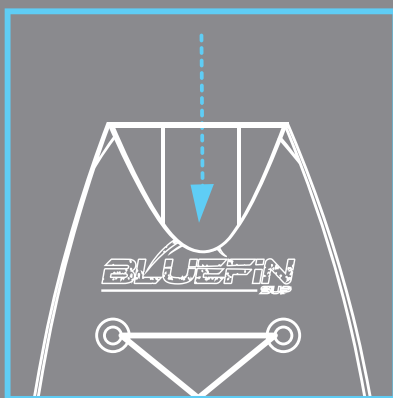


Imagen 1

07 | SEGURIDAD Y CUIDADOS

- ✓ Para tu propia seguridad, por favor, ajusta la correa espiral del invento a tu pantorrilla o tobillo en todo momento. Asegura uno de los extremos a la anilla-D de la parte trasera y ajusta con seguridad la tira de velcro a tu pantorrilla o tobillo.
- ✓ Mientras remas, por favor, elige la ropa apropiada para el tiempo o clima. Es muy recomendable usar un chaleco salvavidas u otro utensilio de flotación personal, y un traje de neopreno en condiciones más frías.
- ✓ Mantente hidratado llevando una botella de agua en tu zona de equipaje. Puedes colocar de forma segura y fácil una bolsa o una nevera bajo las gomas para el equipaje.
- ✓ Guarda tu móvil en la funda estanca incluida. También, piensa en incluir un silbato o una linterna en caso de emergencia.
- ✓ Tu tabla se puede expandir o inflar en exceso en temperaturas elevadas. Por favor, comprueba la presión del aire y desinfla la tabla tanto como sea necesario.
- ✓ Por favor, guarda y almacena la SUP en la mochila incluida, en un lugar fresco y seco y alejado de la luz directa del sol.
- ✓ Deberías limpiar y hacer mantenimiento de tu tabla tras cada uso. Pásale una manguera si es necesario para evitar la aparición de moho mientras está guardada. No uses productos químicos abrasivos para limpiarla. La mayor parte de la suciedad puede ser eliminada con un jabón neutro y agua.
- ✓ Se incluye un kit de reparación, con parches extras y una herramienta para ajustar la válvula. De vez en cuando tu válvula puede necesitar un apretón para evitar escapes de aire. Para apretar la válvula primero asegúrate de que la tabla está completamente desinflada. Introduce la herramienta en la válvula y empuja hacia arriba desde la parte inferior de la tabla para asegurarte de que la válvula está haciendo un contacto firme con la rosca. Después, gira la herramienta en la dirección de la agujas del reloj hasta que la válvula esté completamente apretada y segura.
- ✓ Por favor, asegúrate de que no entra nada de agua en tu SUP ya que esto puede dañar gravemente la tabla. Si entra agua en la válvula, entonces por favor saca la válvula utilizando la herramienta incluida. Elimina el agua y sécala concienzudamente antes de volver a colocar la válvula e hinchar la tabla.

SOLUCIÓN DE PROBLEMAS | 08



Fallo	Inspección	Solución
La bomba no funciona.	Comprueba si la manguera está bloqueada o tiene algún tipo de daño.	Elimina cualquier bloqueo de la manguera, o cámbiala si está dañada.
	La conexión entre la manguera / la bomba de aire / la válvula de inflado de tu tabla hinchable no es segura.	Detén el inflado, comprueba que todas las conexiones son seguras y conéctalas de nuevo si es necesario.
	El indicador de PSI no funciona.	El valor de PSI no suele mostrarse hasta que alcanza los 7 PSI.
<p>Si el problema continua, por favor, ponte en contacto con nosotros. Puedes encontrar más información en www.bluefinsupboards.com/info-zone/maintenance-repair/</p>		
Mi tabla tiene un pinchazo / escape.	Con la tabla hinchada, pon líquido lavavajillas en un paño y cubre la válvula.	Si aparecen burbujas, muy posiblemente la válvula necesita un apretón utilizando la herramienta incluida. Desinfla la tabla, busca la tuerca desde la parte inferior de la tabla, inserta la herramienta para ajustar la válvula y gira en la dirección de las agujas del reloj hasta que esté bien apretada y segura.
	Con la tabla hinchada, pon líquido lavavajillas en un paño y cubre la cubierta y laterales.	Si aparecen burbujas sobre las costuras y la alfombrilla de cubierta, entonces tú mismo puedes reparar con facilidad un pinchazo con los parches que se incluyen y con un adhesivo fuerte. Aplica el adhesivo tanto a la zona afectada de la tabla como al envés del parche. Deja que el adhesivo se haga viscoso antes de colocar el parche. CONSEJO: puedes calentar la zona con un secador de pelo para acelerar el proceso de secado.
<p>Si el problema continúa, por favor, ponte en contacto con nosotros. Puedes encontrar más información en www.bluefinsupboards.com/info-zone/maintenance-repair/</p>		

08 | SOLUCIÓN DE PROBLEMAS

Fallo	Inspección	Solución
Una o varias de mis anillas-D se han despegado o se han caído.	Comprueba si sólo necesitas pegar de nuevo la anilla-D, o si necesitas una nueva.	Usa un adhesivo fuerte para volver a pegar la anilla-D, compra una nueva a un proveedor o ponte en contacto con nosotros para reponerla. Si el problema continúa, por favor ponte en contacto con nosotros. Puedes encontrar más información en www.bluefinsupboards.com/info-zone/maintenance-repair/
Hay un bulto en la parte inferior de la tabla.	Se puede ver claramente un bulto en la parte inferior de la tabla bajo la válvula.	No te preocupes. Esto ocurre de forma natural en todas las tablas de paddle. A veces está cubierto por la caja de quilla u otro detalle, pero se ve en otros modelos. Se debe a un hueco en la costura para dejar espacio a la válvula. No afecta a la maniobrabilidad o calidad de tu SUP en absoluto.
Mi SUP no cabe otra vez en la mochila.	La tabla está muy apretada y no parece caber otra vez en la mochila.	Desenrolla la SUP y asegúrate de que todo el aire ha salido. Puedes gatear sobre la tabla de rodillas, o aplicar presión sentándote para que la tabla se aplane y se deshinche tanto como sea posible. Enrolla la SUP a intervalos de aproximadamente 30cm y vuelve a meterla en su paquete. Para los modelos más grandes puede ser de gran ayuda doblar los lados de la tabla hacia el interior antes de enrollarla. Si el problema continúa, por favor ponte en contacto con nosotros. Puedes encontrar más información en www.bluefinsupboards.com/info-zone/maintenance-repair/

SOLUCIÓN DE PROBLEMAS | 08



Fallo	Inspección	Solución
La quilla no cabe en la caja de quilla.	La caja de quilla se ha deformado y la quilla no encaja.	<p>Calienta el plástico de la caja de quilla con un secador de pelo, lo que te permitirá introducir la quilla en la ranura. Deja la quilla en la caja de quilla durante algunas horas para que se restituya el molde.</p> <p>Si el problema continúa, por favor ponte en contacto con nosotros. Puedes encontrar más información en www.bluefinsupboards.com/info-zone/maintenance-repair/</p>
Siempre pierdo la quilla. ¿Por qué pesa tanto?	Comprueba si la caja de quilla está dañada y asegúrate del procedimiento de ajuste para tu sistema de quilla en particular.	<p>El peso de la quilla aumenta el manejo y maniobrabilidad, sobre todo en condiciones más difíciles. Por favor asegúrate de ajustar bien tu sistema de quilla para evitar su pérdida o daño.</p> <p>Para conseguir una quilla de repuesto, por favor entra en www.bluefinsupboards.com</p>
En mi SUP ha entrado agua o humedad.	Se requiere actuar inmediatamente.	<p>Saca la válvula de la tabla por completo utilizando la herramienta para válvula incluida. Sopla en el agujero repetidamente durante 20 minutos. Una vez hecho, estira la tabla plana en una zona fresca y seca con bastante ventilación durante al menos 24 horas.</p> <p>Si el problema continúa, por favor ponte en contacto con nosotros. Puedes encontrar más información en www.bluefinsupboards.com/info-zone/maintenance-repair/</p>

09 | GARANTÍA



Todas las compras de nuestras tablas, desde el 1 de Septiembre, vienen con 5 años de garantía del fabricante que cubre cualquier defecto de fabricación, que comienza desde el día de la entrega. Cualquier compra anterior a esta fecha tendrá un año de garantía que comienza desde la fecha de entrega. Para hacer una reclamación sobre la garantía, por favor envíanos un email a: support@bluefintrading.co.uk

Durante los 6 primeros meses, se proporciona una tarjeta pagada de recogida de devolución de UPS para la devolución de cualquier mercancía defectuosa. Desafortunadamente, no podemos organizar las recogidas. Tras este tiempo, sería responsabilidad del cliente cubrir los costes del franqueo del artículo a devolver, y nosotros cubriremos el coste del cambio; así que, en efecto, dividimos los costes.

Tan pronto como el artículo nos haya llegado y hayamos realizado las comprobaciones rutinarias, podremos seguir con su caso y cambiar, reparar o reembolsarlo según hayamos acordado. Por favor, tenga en cuenta que el procesamiento de una devolución puede llevar hasta 28 días desde que hayamos recibido su envío. Sólo se realizan devoluciones durante los primeros 60 días desde que comienza la garantía.

Si simplemente has cambiado de idea y deseas cancelar el pedido, cuentas con 60 días para hacerlo pero debes hacerte cargo del envío y devolver el artículo sin haber sido usado, con todas las piezas en su paquete original.

Una vez que el artículo haya sido recibido, llevaremos a cabo un control de calidad para asegurarnos de que el artículo y su partes están nuevos y no utilizados, y sólo entonces se procederá al reembolso. Los artículos que se descubra que han sido utilizados serán devueltos al comprador.

GARANTÍA | 09

Cubrimos cualquier defecto anormal o error en la fabricación durante los 5 años completos y nos aseguramos de realizar una reparación profesional. En el poco probable caso de que no podamos repararla, la reemplazaremos por una igual y la garantía no empezará con el cambio. Aunque nos gustaría, no podemos cubrir los artículos siguientes en una reclamación de garantía.

- Tablas compradas a un vendedor no autorizado de Bluefin.
- Tablas compradas usadas. Cualquier modificación realizada por el cliente a la tabla.
- Daños o deformaciones causados por impacto con cualquier material u objeto (rocas, muelles, otras tablas, etc).
- Daños o deformaciones causados por un uso diferente al previsto.
- Daños o deformaciones causados por desgaste normal y desgarró.
- Daños o deformaciones causados por el transporte, carga, descarga, caída, o manipulación fuera del agua, incluidas las marcas dejadas por el ajuste excesivo de las correas de transporte.
- Daños o deformaciones causados por abolladuras de talón, también conocidas como marcas de presión.
- Daños o deformaciones causados por un almacenamiento inadecuado con temperaturas superiores a 32°C y por debajo de 0°C.
- Daños o descamación causados por sobrecalentamiento como resultado de una exposición a la luz directa del sol mientras no se usa.
- Daños o deformaciones causados por impacto de ola y/o impacto con el fondo marino o de un lago.
- Daños o deformación causados por almacenamiento de la tabla en lugar cerrado y húmedo (por ejemplo, una bolsa de tabla mojada).
- Daños a la quilla o caja de quilla causado por impacto.

Nuestra garantía de 5 años sólo cubre la tabla misma. Los accesorios están cubiertos por una garantía de 1 año, sujeto a condiciones. Para más detalles, por favor entra en: www.bluefinsupboards.com/info-zone/garantía/



William Vaughan
Director Ejecutivo



Bluefin Trading Ltd, Wadsworth, Hebden Bridge, W. Yorks, UK, HX7 8TG

ÚNETE A NUESTRA COMUNIDAD

Para conseguir incluso más ayuda, habilidades, consejos y trucos, para compartir historias sobre el SUP, fotos y vídeos de tus aventuras y más cosas - por favor, únete al Club de Propietarios de SUP Paddle Board de Bluefin en Facebook. ¡Como miembro de esta comunidad online siempre en crecimiento tendrás la ayuda total de los miembros de la tripulación de Bluefin y de los propietarios de tablas, como tú!

[facebook.com/groups/
BluefinSUPCommunity](https://www.facebook.com/groups/BluefinSUPCommunity)

Subscríbete a nuestra Newsletter para recibir ofertas exclusivas y noticias:

[www.bluefinsupboards.com/
sign-up/](http://www.bluefinsupboards.com/sign-up/)



Síguenos en @bluefinsups



www.bluefinsupboards.com