

01 | WILKOMMEN BEI DER COMMUNITY

Hey,

Willkommen bei der Bluefin SUP-Community! Deine Reise endet nicht nach dem Kauf - als Mitglied der Bluefin-Crew hast du Anspruch auf viele Vorteile wie beispielsweise einer 5-Jahres-Produktgewährleistung sowie lebenslanger Unterstützung durch unseren Bluefin-Kundenservice. Wir hoffen, dass du mit deinem Produkt viel Spaß hast und die gesamte Bluefin SUP-Produktpalette erkundest. Um das Beste aus deinem SUP herauszuholen, solltest du diese Bedienungsanleitung vor der erstmaligen Benutzung sorgfältig durchlesen. Zusätzliche Informationen findest du unter www.bluefinsupboards.com

Dein Bluefin SUP-Team



WERDE MITGLIED IM OWNER'S CLUB: Wenn du noch mehr Hilfe, Kenntnisse, Tipps und Tricks, SUP-Geschichten, Fotos und Videos von SUP-Abenteuern und noch viel mehr bekommen möchtest, dann werde Mitglied im **Bluefin SUP- Paddle-Board-Owners Club** auf Facebook. Als Mitglied dieser stark wachsenden Online-Community erhältst du die volle Unterstützung der Bluefin-Crewmitglieder sowie gleichgesinnten Board-Besitzern!



facebook.com/groups/BluefinSUPCommunity



SCANNE MICH

AUFPUMP-VORGANG | 02



WARNUNG: Bitte verwende nur die im Produktumfang enthaltene Pumpe oder andere empfohlene Pumpen. VERWENDE KEINEN Luftkompressor, da du dadurch riskierst, dein Board zu stark aufzupumpen und dein SUP stark beschädigen könntest, ohne dass man es wieder reparieren kann. Deine Gewährleistung verfällt, falls Schäden an deinem SUP auftreten sollten, die durch einen übermäßigen Aufpumpvorgang verursacht wurden.

- Packe dein Bluefin SUP aus und entrolle es auf einer glatten, sauberen und ebenen Oberfläche.
- **Verbinde den Lufthahn an deiner Pumpe mit dem Luftventil an deinem SUP.** Drücke den Lufthahn fest nach ihnen und drehe ihn im Uhrzeigersinn fest (**Abbildung 1**).
- Bevor du mit dem Aufpumpvorgang beginnst, solltest du den empfohlenen Luftdruck an dem Ventil/den Ventilen deines SUPs herausfinden und dein Board bis zum geeigneten Luftdruck aufpumpen. **ÜBERSCHREITE DEN LUFTDRUCK NICHT.**
- Es kann sein, dass der Luftdruck an deiner Pumpe erst ab 7 PSI angezeigt wird - **pumpe weiter!**
- Wenn der gewünschte Luftdruck erreicht wurde, entferne bitte den Lufthahn sicher von deiner Pumpe und schließe das Ventil an deinem SUP.

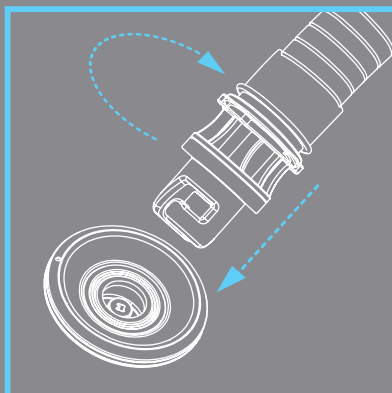
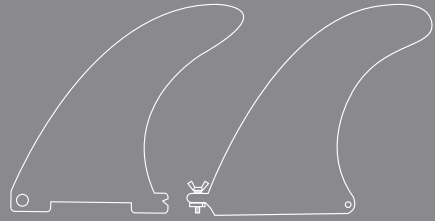


Abbildung 1

03 | ANBRINGEN DER FINNEN



FINNEN-TYP: Dein SUP verfügt entweder über ein **US-Box-Finnen-System** oder über ein **Smart-Lock-Finnen-System**. Bitte informiere dich zunächst über deinen Finnen-Typ und folge dann den notwendigen Schritten. **TIPP: Bevor du beginnst, solltest du dich vergewissern, dass der Finnen-Box-Schlitz sauber und frei von Sand und Schmutz ist.**



Smart-Lock-Finne

US-Box-Finne

Smart-Lock-Finnen-System



- Führe die Finne in den Finnen-Box-Schlitz an hinteren Ende ein (**Abbildung 1**).
- Drücke das andere Ende der Finne fest nach unten und befestige sie, indem du die hintere Halterung nach unten drückst (**Abbildung 2**).

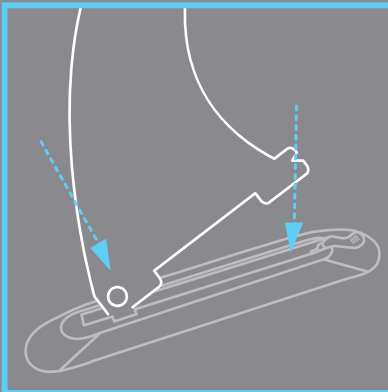


Abbildung 1

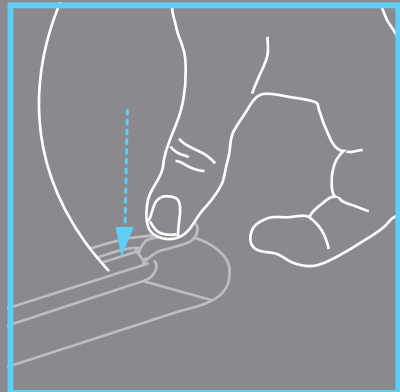


Abbildung 2

ANBRINGEN DER FINNEN | 03

US-Box-Finnen-System



- Entferne die Schraube von der Platte (**Abbildung 1**) und platziere die Finne im Finnen-Schlitz (**Abbildung 2**). **TIPP: Verwende die Schraube, um die Platte entlang des Schlitzes anzubringen.**
- Führe die Finne über die mittlere Lücke in den Finnen-Box-Schlitz ein, schiebe die Finne nach hinten und drücke sie am anderen Ende fest nach unten (**Abbildung 3**).
- Richte die Schraube anhand der Schraubenplatte aus und befestige sie, sodass sie vollständig festsetzt (**Abbildung 4**).

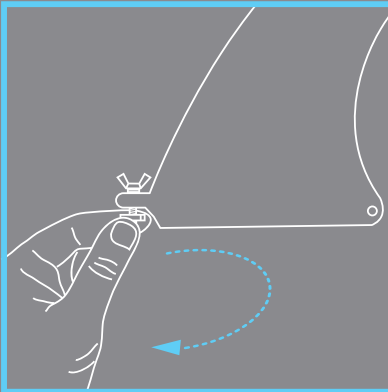


Abbildung 1

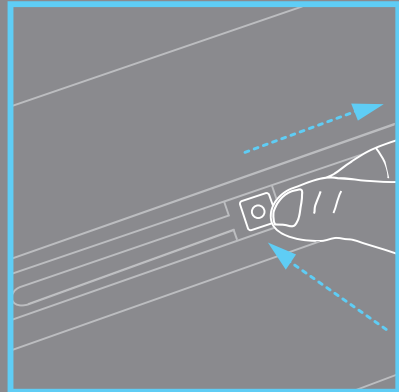


Abbildung 2

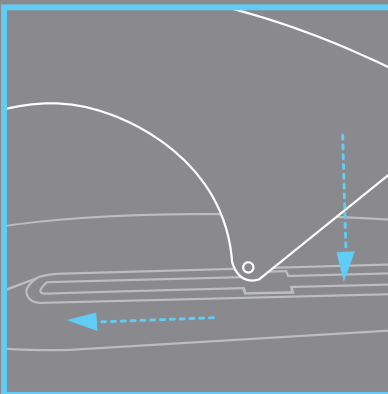


Abbildung 3

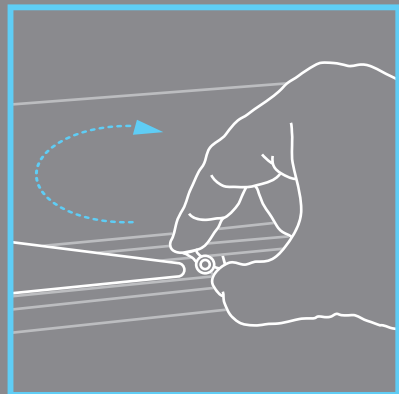
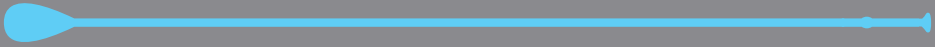


Abbildung 4

04 | PADDEL



SUP-PADDEL: Dein dreiteiliges Paddel lässt sich einfach zusammenstecken und ist vollständig an deine Körpergröße anpassbar. Der ergonomische Griff sollte wie auf der Abbildung gezeigt verwendet werden (**Abbildung 1**). Das Logo auf dem Ruderblatt sollte von dir wegzeigen, während du paddelst.

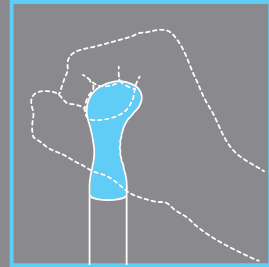


Abbildung 1

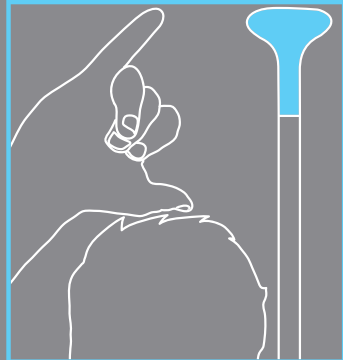


Dreiteiliges Paddel (SUP-Modus)

- 01** T-Stange (verstellbar)
- 02** Mittelteil
- 03** Ruderblatt (Logo zeigt beim Paddeln weg von dir)

Wie groß?

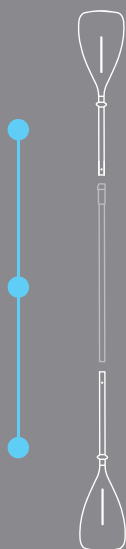
Ca. eine handbreite oberhalb deines Kopfes (ca. 15 cm).



PADDEL | 04



KAYAK-PADDEL: Wenn dein Produktumfang ein Kayak-Umwandlungs-Kit enthält (nur bei ausgewählten Modellen verfügbar), dann lässt sich das dreiteilige Paddel ganz leicht mit Hilfe des zusätzlichen Ruderblatts in ein Kayak-Paddel umrüsten. Statte dazu einfach die verstellbare T-Stange mit dem zusätzlichen Ruderblatt aus und befestige es. **TIPP: Bei der Kayak-Einstellung sind beide Ruderblätter symmetrisch und die Logos auf den Ruderblättern zeigen zu dir, damit du beim Paddeln mehr Wasser bewegen kannst.**



Dreiteiliges Paddel (Kayak-Modus)

- 01** Zusätzliches Kayak-Ruderblatt (Logo zeigt zu dir beim Paddeln)
- 02** Mittelteil
- 03** Ruderblatt (Logo zeigt zu dir beim Paddeln)

05 | KAYAK-UMWANDLUNG

- Für mehr Komfort, Balance & Leistung sollte der Kayak-Sitz am hinteren Ende des Boards befestigt werden und zwar direkt hinter dem mittleren Tragegriff.
- Befestige die beiden oberen Gurte an den nach vorne zeigenden D-Ringen (**Abbildung 1**).
- Befestige die beiden unteren Riemen an den hinteren D-Ringen (**Abbildung 2**).
- Ziehe alle Riemen fest, sodass der Sitz bequem ist und fest nach oben zeigt.

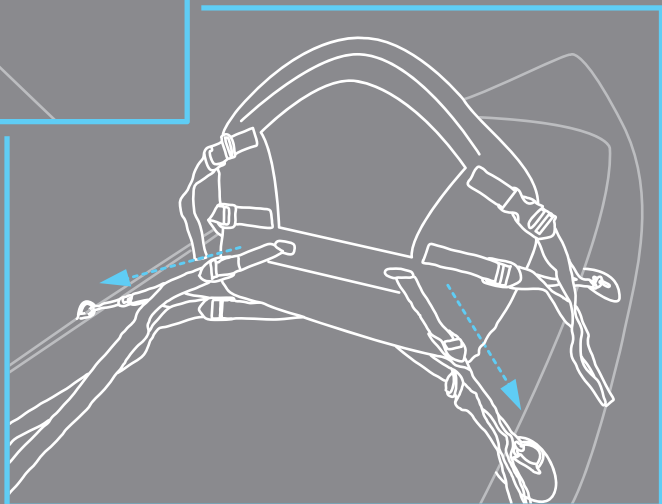


Abbildung 1



Achtung: Das Kayak-Umwandlungs-Kit ist nur im Lieferumfang ausgewählter Modelle verfügbar..

Abbildung 1



VERSTAUEN | 06

- Bevor du die Luft aus dem Board entlässt, musst du die mittlere Finne entfernen und dich vergewissern, dass sie sauber und frei von Sand und Schmutz ist. Spritze sie mit Wasser ab falls nötig, um sicherzustellen, dass sich während des Lagerungsprozesses kein Schimmel bildet. Verwende zur Reinigung keine aggressiven Chemikalien. Den Großteil des Schmutzes kann man mit einer milden Seife und Wasser entfernen.
- Lasse die Luft aus jedem Ventil ab, indem du zunächst einmal die Ventilkappe entfernst. Als Nächstes kannst du ein wenig Druck ablassen, indem du leicht auf den Push-Pin-Mechanismus drückst: TIPP: Lehne dich nicht direkt über das Ventil, wenn du damit beginnst, die Luft abzulassen. Um die Luft vollständig aus dem Board zu bekommen, drücke bitte fest auf den Push-Pin-Mechanismus und drehe den Knopf herum, um ihn zu befestigen. Die Luft wird nun schnell aus deinem SUP entweichen.
- Um sicherzustellen, dass die Luft vollständig entweicht, kannst du dich auf das Board knien, darauf herumkrabbeln oder dich auf bestimmte Stellen setzen, damit die Luft entweicht. Wenn die Luft vollständig abgelassen ist, bringe die Ventilkappen wieder an.
- Um dein Board kompakt zu lagern, solltest du es so flach wie möglich machen. Wenn es flach ist, rolle das Board von der Nase an abwärts ein (**Abbildung 1**).
- Bitte verpacke und lagere das SUP in dem im Lieferumfang enthaltenen Rucksack. Bewahre es an einem trockenen Ort auf, wo es nicht dem direkten Sonnenlicht ausgesetzt ist. TIPP: Um dein SUP noch besser vor Feuchtigkeit zu schützen, kannst du die Plastikverpackung verwenden, in der dein Board originalverpackt und verschweißt war.

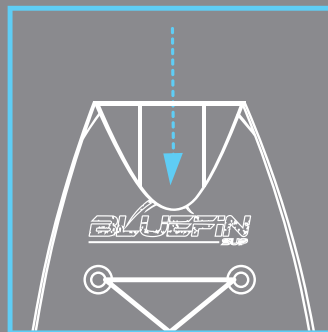


Abbildung 1

07 | SICHERHEIT & PFLEGE

- ✓ Zu deiner eigenen Sicherheit sollte die Sicherheitsleine ständig an deinem Knöchel oder an deiner Wade angebracht sein. Bringe ein Ende der Sicherheitsleine an dem D-Ring am hinteren Ende des Boards an und befestige den Klettverschluss sicher an deiner Wade oder an deinem Knöchel.
- ✓ Beim Paddeln solltest du darauf achten, je nach Wetter und Klima geeignete Kleidung zu tragen. Es wird empfohlen, eine Rettungsweste oder einen anderen Rettungsschwimmkörper zu verwenden. Bei kühleren Bedingungen solltest du einen Neoprenanzug tragen.
- ✓ Achte auf deinen Wasserhaushalt, indem du eine Wasserflasche einpackst. Du kannst ganz einfach eine Tasche oder eine Kühltasche unter den Transport-Riemen befestigen.
- ✓ Bewahre dein Mobiltelefon in der wasserdichten Schutzhülle auf, die im Lieferumfang enthalten ist. Denke ebenfalls darüber nach, eine Pfeife oder eine Taschenlampe für Notfälle mitzunehmen.
- ✓ Dein Board kann sich bei sehr heißen Temperaturen ausdehnen oder es kann ein zu hoher Luftdruck entstehen. Bitte überprüfe den Luftdruck und lasse falls nötig ein wenig Luft ab.
- ✓ Bitte verpacke und lagere dein SUP in dem im Lieferumfang enthaltenen Rucksack an einem trockenen und sauberen Ort, wo es nicht der direkten Sonneneinstrahlung ausgesetzt ist.
- ✓ Du solltest dein Board nach jeder Benutzung reinigen und pflegen. Spritze falls nötig dein Board mit Wasser ab, damit sich kein Schimmel bildet. Verwende zur Reinigung keine aggressiven Chemikalien. Den Großteil des Schmutzes kann man mit einer milden Seife und Wasser entfernen.
- ✓ Im Lieferumfang ist ein Reparatur-Kit mit zusätzlichen Flickern und einem Ventil-Befestigungswerkzeug enthalten. Von Zeit zu Zeit kann es sein, dass du das Ventil nachziehen musst, damit keine Luft entweichen kann. Um das Ventil festzuziehen, musst du dich zunächst einmal vergewissern, dass die Luft vollständig aus dem Board abgelassen wurde. Führe das Werkzeug in das Ventil ein und drücke von der Unterseite des Boards nach oben, um sicherzustellen, dass das Ventil fest mit dem Gewinde verschlossen ist. Als Nächstes drehst du das Werkzeug im Uhrzeigersinn, bis es vollständig fest sitzt.
- ✓ Bitte achte darauf, dass kein Wasser ins Innere deines SUPs gelangt, da dies dein Board stark beschädigen kann. Wenn Wasser ins Innere des Ventils gelangt, dann entferne das Ventil mit Hilfe des Werkzeugs, das im Lieferumfang enthalten ist. Lasse das Wasser ab und lasse dein Board gut trocknen, bevor du das Ventil wieder anbringst und dein SUP wieder aufpumpst.

PROBLEMLÖSUNG | 08



Fehler	Überprüfung	Lösung
Meine Pumpe funktioniert nicht.	Überprüfe, ob der Schlauch blockiert oder beschädigt ist.	Ersetze einen beschädigten Schlauch oder kümmere dich um die Ursache für den blockierten Schlauch.
	Die Verbindung zwischen Schlauch/Luftpumpe/ Luftventil ist nicht korrekt.	Pausiere den Aufpump-Vorgang, überprüfe, ob alle Verbindungen korrekt sind und wiederhole die ganze Prozedur falls nötig.
	Das PSI-Messgerät funktioniert nicht.	Der Luftdruck-Wert wird meistens erst ab einem Wert von 7 PSI angezeigt.
<p>Wenn das Problem weiterhin besteht, dann kontaktiere uns bitte. Zusätzliche Informationen findest du unter www.bluefinsupboards.com/info-zone/maintenance-repair/</p>		
Mein Board hat ein Loch/einen Einstich.	Trage ein wenig Spülmittel mit einem Lappen auf das aufgepumpte Board auf und bedecke damit das Ventil.	Wenn du Luftblasen siehst, dann musst du vermutlich das Ventil mit dem im Lieferumfang enthaltenen Ventil-Werkzeug befestigen. Lasse die Luft aus deinem Board ab, suche die Mutter an der Unterseite des Boards, führe das Ventil-Befestigungs-Werkzeug ein und drehe es im Uhrzeigersinn, bis das Ventil wieder fest sitzt.
	Trage mit einem Lappen ein wenig Spülmittel am Deck und an den Seiten deines aufgepumpten Boards auf.	Wenn du Luftblasen an den Nähten und am Deckpad siehst, dann kannst du diese Einstiche ganz leicht mit den im Lieferumfang enthaltenen Flickern und einem starken Klebstoff reparieren. Trage Klebstoff sowohl am Board als auch an der Unterseite des Flickens auf. Warte ein wenig, bis du den Flickern anbringst, damit der Klebstoff gut haften kann. TIPP: Du kannst die betroffene stelle mit einem Haartrockner erwärmen, um den Trocknungsvorgang zu beschleunigen.
<p>Wenn das Problem weiterhin besteht, dann kontaktiere uns bitte. Zusätzliche Informationen findest du unter www.bluefinsupboards.com/info-zone/maintenance-repair/</p>		

08 | PROBLEMLÖSUNG

Fehler	Überprüfung	Lösung
Einer oder mehrere D-Ringe haben sich gelöst oder sind abgefallen.	Überprüfe, ob du den D-Ring einfach wieder ankleben kannst oder ob du einen neuen brauchst.	Verwende einen starken Klebstoff, um den D-Ring wieder anzubringen. Besorge dir einen neuen D-Ring von einem Händler oder kontaktiere uns wegen eines Ersatz-Ringes.
		Wenn das Problem weiterhin besteht, dann kontaktiere uns bitte. Zusätzliche Informationen findest du unter www.bluefinsupboards.com/info-zone/maintenance-repair/
Auf der Unterseite meines Boards befindet sich eine Beule.	Eine Beule ist deutlich sichtbar am unteren Ende des Boards, unterhalb des Ventils.	Mache dir keine Sorgen. Dies tritt bei jedem Paddel-Board auf. Manchmal wird diese Beule durch eine Finnen-Box oder durch ein anderes Detail verdeckt, sie ist jedoch bei bestimmten Modellen sichtbar. Dies liegt an einer Lücke der Drop-Stitch-Technologie, um Platz für das Ventil zu schaffen und beeinträchtigt die Leistungsfähigkeit oder Qualität deines SUPs in keiner Weise.
Mein SUP passt nicht mehr in den Rucksack.	Das Board ist genau angepasst und scheint nicht in den Rucksack zu passen.	Rolle das SUP aus und vergewissere dich, dass die gesamte Luft aus dem SUP abgelassen wurde. Du kannst dich auf dein Board knien oder Druck ausüben, sodass das SUP so flach wie möglich wird. Rolle das SUP in 30-cm-Schritten ein und probiere es noch einmal mit dem Einpacken. Bei einigen Modellen kann es hilfreich sein, wenn du zuerst die Seiten nach innen faltest, bevor du dein SUP einrollst.
		Wenn das Problem weiterhin besteht, dann kontaktiere uns bitte. Zusätzliche Informationen findest du unter www.bluefinsupboards.com/info-zone/maintenance-repair/

PROBLEMLÖSUNG | 08



Fehler

Überprüfung

Lösung

Die Finne passt nicht in die Finnen-Box.

Die Finnen-Box hat sich verzogen und die Finne lässt sich nicht einrasten.

Wärme das Plastik der Finnen-Box mit einem Haartrockner auf. Dadurch kannst du die Finne wieder einsetzen. Belasse die Finne einige Stunden lang in der Finnen-Box, sodass sie wieder die richtige Form annimmt.

Wenn das Problem weiterhin besteht, dann kontaktiere uns bitte. Zusätzliche Informationen findest du unter www.bluefinsupboards.com/info-zone/maintenance-repair/

Ich verliere ständige meine Finne. Wieso ist sie so schwer?

Überprüfe die Finnen-Box auf Schäden oder führe den Befestigungsprozess für dein Finnen-System nochmals durch.

Die gewichtete Finne verbessert die Handhabung sowie die Manövrierfähigkeit, insbesondere bei schwierigeren Bedingungen. Bitte befestige die Finne gut, um einen Verlust oder um Schäden zu verhindern.

Bitte kontaktiere uns unter www.bluefinsupboards.com, um eine Ersatz-Finne zu erhalten.

Wasser oder Feuchtigkeit ist ins Innere meines SUPs gelangt.

Eine sofortige Handlung ist nötig.

Entferne das Ventil vollständig vom Board mit Hilfe des im Lieferumfang enthaltenen Ventil-Werkzeugs. Pumpe 20 Minuten lang Luft durch das Loch. Lege danach das Board an einen kühlen und trockenen Ort, wo es mindestens 24 Stunden lang durchlüften kann.

Wenn das Problem weiterhin besteht, kontaktiere uns bitte. Weitere Informationen erhältst du unter www.bluefinsupboards.com/info-zone/maintenance-repair/

09 | GEWÄHRLEISTUNG



Alle ab dem 1. September 2018 gekauften Boards verfügen über eine 5-Jahres-Herstellergarantie, die ab dem Lieferdatum sämtliche Herstellerfehler abdeckt. Sämtliche Käufe vor diesem Datum verfügen über eine 1-Jahres-Herstellergarantie ab dem Lieferdatum. Bitte schreibe uns eine E-Mail an **support@bluefintrading.co.uk**, wenn du eine Gewährleistungs-Anfrage hast.

Innerhalb der ersten sechs Monate der Gewährleistung erhältst du von uns ein im Voraus bezahltes Versandetikett, um fehlerhafte Produkte an uns zurückzuschicken. Leider können wir keine Abholung organisieren. Nach diesen sechs Monaten liegt es in der Verantwortung des Kunden, die Kosten für die Rücksendung zu tragen. Wir übernehmen jedoch die Versandkosten an dich zurück. Somit teilen wir uns praktisch die Kosten.

Sobald uns der Artikel erreicht und einer Routine-Überprüfung unterzogen wurde, können wir deinen Fall weiter bearbeiten und ihn entweder austauschen, reparieren oder dir das Geld je nach Vereinbarung zurückerstatten. Bitte beachte, dass die Bearbeitung bis zu 28 Tage dauern kann, nachdem wir deine Anfrage erhalten haben. Rückerstattungen sind nur innerhalb der ersten 60 Tage nach Beginn der Gewährleistung möglich.

Wenn du es dir einfach nur anders überlegt hast und dein Produkt zurückgeben willst, dann hast du dafür 60 Tage lang Zeit. Du musst jedoch die Kosten für den Versand an uns übernehmen und uns den Artikel sowie sämtliches Zubehör im ungebrauchten Zustand und in Originalverpackung zurückschicken.

Wenn wir den Artikel erhalten haben, werden wir ihn einer Qualitätskontrolle unterziehen, um sicherzustellen, dass sich das Produkt und sämtliches Zubehör in einem unbenutzten Zustand befinden. Nur dann kann die Rückerstattung veranlasst werden. Wenn ein Produkt bereits gebraucht wurde, wird es an den Käufer zurückgeschickt.

GEWÄHRLEISTUNG | 09

Wir decken abnormale Defekte oder Herstellerfehler innerhalb der ersten 5 Jahre vollständig ab und garantieren, dass eine professionelle Reparatur durchgeführt wird. Im unwahrscheinlichen Fall, dass wir den Artikel nicht reparieren können, ersetzen wir ihn durch einen gleichwertigen Artikel und die Gewährleistung beginnt durch den Austausch nicht von neuem. So sehr wir es auch gern tun würden, so können wir dennoch leider die folgenden Fälle nicht durch die Gewährleistung abdecken:

- Boards, die bei einem nicht-autorisierten Bluefin-Händler gekauft wurden.
- Boards, die in einem gebrauchten Zustand gekauft wurden oder die durch den Kunden modifiziert wurden.
- Schäden oder Mängel, die durch Materialien oder Gegenstände verursacht wurden (Felsen, Anlegestellen, andere Boards, etc.).
- Schäden oder Mängel, die durch eine nicht bestimmungsgemäße Verwendung verursacht wurden
- Schäden oder Mängel, die durch normalen Verschleiß verursacht wurden.
- Schäden oder Mängel, die durch Transport, Verladung, Stürze oder Handhabung im Wasser verursacht wurden sowie Kratzer, die durch zu enge Transportriemen verursacht wurden.
- Schäden oder Mängel, die durch Abdrücke oder Druckdellen verursacht wurden.
- Schäden oder Mängel, die durch unsachgemäße Lagerung bei Temperaturen von über 32 °C und unter 0°C verursacht wurden.
- Schäden oder De-Laminierung, die durch eine Überhitzung durch direkte Sonneneinstrahlung während der Lagerung verursacht wurden.
- Schäden oder Mängel, die durch Wellen und/oder einen Aufprall mit dem Meeresgrund/Grund eines Sees verursacht wurden.
- Schäden oder Mängel, die durch die Lagerung des Boards unter trockenen und feuchten Bedingungen verursacht wurden (z.B. in einer feuchten Tasche).
- Schäden an der Finne oder der Finnenbox, die durch einen Aufprall verursacht wurden.

Unsere 5-Jahres-Gewährleistung betrifft nur das Board an sich. Das Zubehör unterliegt unter gewissen Bedingungen einer 1-Jahres-Gewährleistung. Bitte besuche für weitere Informationen unsere Webseite: www.bluefinsupboards.com/info-zone/warranty/



William Vaughan
Chief Executive



Bluefin Trading Ltd, Wadsworth, Hebden Bridge, W. Yorks, UK, HX7 8TG

WERDE TEIL DER COMMUNITY

Wenn du noch mehr Hilfe, Kenntnisse, Tipps und Tricks, SUP-Geschichten, Fotos und Videos von SUP-Abenteuern und noch viel mehr bekommen möchtest, dann werde Mitglied im Bluefin SUP- Paddle-Board-Owners Club auf Facebook. Als Mitglied dieser stark wachsenden Online-Community erhältst du die volle Unterstützung der Bluefin-Crewmitglieder sowie gleichgesinnten Board-Besitzern!

[facebook.com/groups/
BluefinSUPCommunity](https://www.facebook.com/groups/BluefinSUPCommunity)

Melde dich bei unserem Newsletter an, um exklusive Angebote und Neuigkeiten zu erhalten:

[www.bluefinsupboards.com/
sign-up/](http://www.bluefinsupboards.com/sign-up/)



Folge uns: @bluefinsups



www.bluefinsupboards.com